

Questão 1 -

a) Identifique os pares de isômeros.

I e II ; III e IV

b) Indique o tipo de isomeria plana presente nestes pares.

I e II: Função

III e IV: Posição

Questão 2 -

a) Dentre as substâncias representadas acima, quais são isômeros? II e III

b) Qual é o tipo de isomeria plana presente nestes isômeros?

Função

c) Dê o nome IUPAC do composto III.

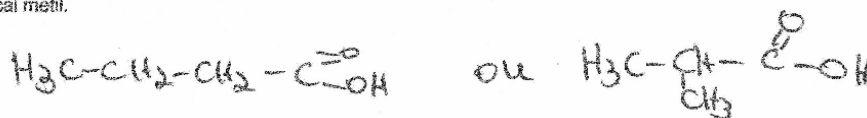
3,7-dimetil-oct-6-enal

Questão 3 -

a) Qual o nome do reagente R - OH, quando R é o radical propil?

propan-1-ol

b) Apresente a fórmula estrutural de um ácido que é isômero de função do produto obtido quando R é o radical etil e R' é o radical metil.



Questão Extra -

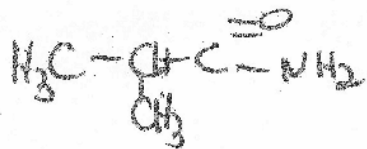
a)



b)



c)



d)



e)



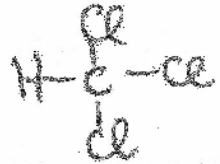
f)



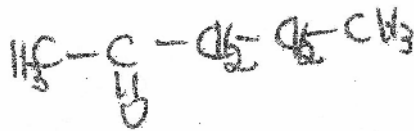
g)



h)



i)



j)

